

## LOCATION & ACCESS

周辺情報・アクセス



土地・建物の権利形態 建物賃借



緑に囲まれた開放的な空間で、自由に快適な毎日をお過ごしください。

さまざまな生活環境がバランスよく身近にありながら、緑豊かで閑静な住宅街に位置しています。周辺には緑道や広々とした公園、美しい建築物なども点在し、暮らしやすい環境です。



井草森公園



カトリック下井草教会



井草さくら公園

- 所在地** .....  
〒167-0022  
東京都杉並区下井草4-31-2
- 敷地内駐車場16台分完備**  
カーナビで「杉並区下井草4-31-2」と入力ください。
- 入居時要件** .....  
自立・要支援・要介護

- 交通のご案内** .....  
◎ツクイ・サンシャイン杉並から西武新宿線「下井草」駅まで徒歩約7分(約500m) または、西武新宿線「井荻」駅まで徒歩約7分(約550m)
- ◎ツクイ・サンシャイン杉並から「井荻駅」バス停まで徒歩約7分(約550m)。西武バス(系統:荻12または荻12-1)「荻窪駅」行き乗車、または関東バス(系統:荻12)「荻窪駅北口」行き乗車、JR「荻窪」駅北口までバスで約15分(約2.6km)。
- ◎ツクイ・サンシャイン杉並から「下井草駅」バス停まで徒歩約7分(約500m)。関東バス(系統:阿50)「阿佐ヶ谷駅」行き乗車、JR「阿佐ヶ谷」駅北口までバスで約25分(約2.7km)。

【介護付きホーム】介護付有料老人ホーム ツクイ・サンシャイン杉並

入居相談・ご見学のご予約はこちらから

TEL. 03-5311-5200

ツクイ・サンシャイン杉並サイト

ツクイ サンシャイン 杉並



年中無休/受付時間9:00~17:00

FAX. 03-5311-5203

https://www.tsukui.net/

<事業主体・本社>

株式会社ツクイ

〒233-0002

神奈川県横浜市港南区上大岡西1-6-1 TEL. 045-842-4115(代表)

【施設概要】 ■所在地/東京都杉並区下井草4-31-2 ■類型/介護付有料老人ホーム(一般型特定施設入居者生活介護) ■介護保険/東京都指定特定施設入居者生活介護・介護予防特定施設入居者生活介護・介護保険事業所番号1371509496 ■居室数/97室(一人部屋90室、二人部屋7室) ■定員/104名 ■居住の権利形態/利用権方式 ■入居時要件/自立・要支援・要介護 ■居室面積/18.59㎡~37.78㎡ ■敷地面積/4,712.11㎡ ■延床面積/4,574.16㎡ ■建物構造/鉄骨造3階建 ■支払い方式/選択方式 ■開設時期/2017年2月1日 ■土地・建物の権利形態/建物賃借(2016年12月より30年契約) ■看護・介護職員体制/2:1以上 ■事業主体/株式会社ツクイ ※掲載内容は2022年11月現在の情報です。

【介護付きホーム】  
介護付有料老人ホーム



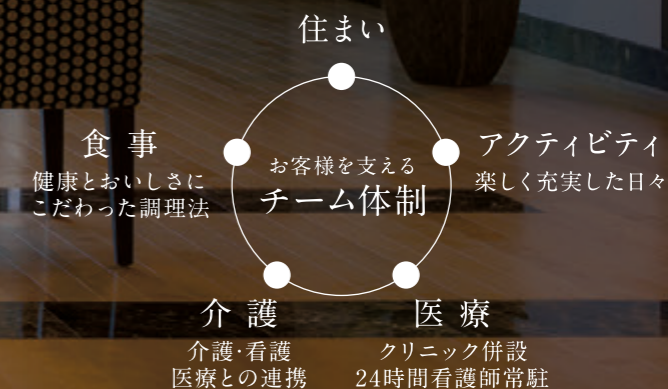
TSUKUI SUNSHINE  
SUGINAMI

# COMFORT

光に満ちた伸びやかな空間で、  
心穏やかに大切な時を刻んでいく。

お客様が安心して暮らしていくために  
どんな介護・サポートが必要なのか  
ご家族がいに納得し、私たちに託すことができるのか  
「安心」「納得」のカタチはさまざまです。

ツクイ・サンシャイン杉並では  
クリニック併設の協力体制のもと  
お客様の気持ちを第一に  
穏やかな日常生活をともにかなえていきます。





食べる喜び、選ぶ楽しさを大切に、  
作りたてのお食事をご提供。



食事イメージ



調理風景



レストラン

## SATISFACTION

おいしさで、  
心も満たされる。

セレクトメニュー & ライブキッチン  
朝食は和食か洋食、昼食・夕食は4種類から好きなものを選べる「セレクトメニュー」をご用意しています。昼食時にはライブキッチンも開催。旬の食材を最もおいしく味わうため、調理法にこだわったり、お正月やひな祭りなど季節感を取り入れた「イベント食」を企画したり、また体調に合わせた個別食にも対応。食事は心と身体の栄養と考え、何よりも楽しんでいただけるように工夫しています。

料理は、専門の調理職員が施設内の厨房で、心を込めて手作りしています。常駐する栄養士が健康やおいしさ、見た目や季節感にも気を配りメニューを作成。ご家庭のようにひと手間かけた分だけおいしくて、レストランで堪能するようにバラエティに富んだ、毎食作り立ての料理で食卓を楽しく飾ります。





変わらない日常が続く幸せ。  
平穏かつ安心な環境づくり。



イベント風景



image



image

## PLEASURE

たくさんの笑顔に  
会えますように。

いつもと変わらない自由な暮らしを楽しんでいただくこと。お客様一人ひとりの気持ちを汲み取りつつ、ご自宅にいるような生活のリズムを大切にします。たとえば、屋外で季節の風情を感じたり、長年の趣味に興じたりと、「いつも通り」の過ごし方を大切にしています。一方でアクティビティやイベントなどを開催して、お友だちと過ごす充実した時間を演出します。

### 専門家によるアクティビティ

#### ◎臨床美術

認知症の症状の改善を目的として開発されたアートプログラムですが、臨床美術士によって導かれ生み出される作品は美しく魅力的です。意欲と潜在能力を引き出し、心を豊かにします。

#### ◎花と緑の教室

花の香り、植物の感触など、五感を使い、お客様同士会話を楽しみながら行います。「この花、うちの庭にも咲いてたなあ…」懐かしい記憶がよみがえります。

#### ◎つくつくかふえ

厨房スタッフによる手作りのスイーツが人気です。毎月季節のスイーツが登場し、うっとりするような香り高い本格的な珈琲も一緒にお楽しみいただけます。

【アクティビティの一例】水墨画教室／書道教室／日本茶の会／囲碁倶楽部／音楽療法／体操教室／お菓子作り など  
※一部のアクティビティはオプション料金となります。

### ツクイ杉並保育園

施設の中では、子供たちの笑い声や元気な声が聞こえます。それだけで自然と微笑みが生まれ、明るい雰囲気。保育園の子供たちとの交流は、心が癒されます。



image



ご家族やお友だちと  
楽しめるスペースを設置。



多目的スペース



カフェテリア/フィットネスルーム



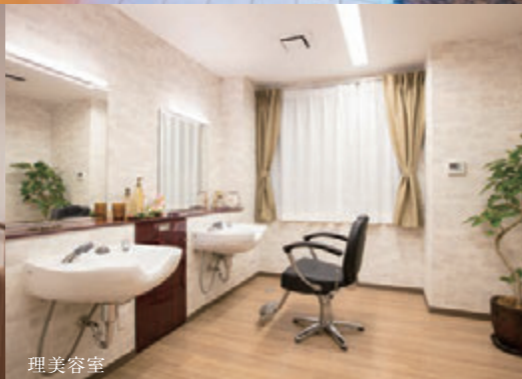
浴室(一般浴)



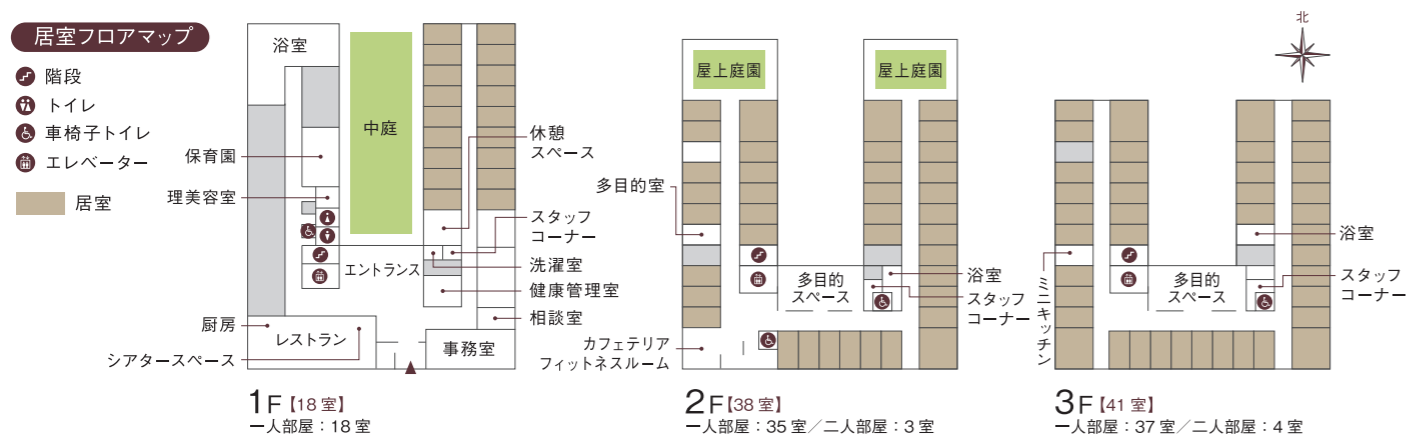
中庭



シアタースペース



理美容室



## ENJOYMENT

ここに居る仲間と  
同じ時間を楽しむ。

カフェテリアでお茶やコーヒーを飲みながら談笑したり、シアタースペースでお好きな映画やビデオを鑑賞したり、思い思いに利用していただけるスペースや設備を備えています。ご家族やお友だちをお誘いし、のんびりとした時間をお楽しみください。

### [ 共用設備 ]

- ◎オゾン消臭装置
- ◎浴室 (一般浴槽・特殊浴槽・個別浴槽)
- ◎温水洗浄便座付トイレ
- ◎洗濯乾燥機
- ◎談話コーナー兼機能訓練コーナー
- ◎ストレッチャー対応EV
- ◎カフェテリア・フィットネスルーム
- ◎多目的室
- ◎冷暖房
- ◎健康管理室
- ◎相談室
- ◎レストラン
- ◎エントランス
- ◎中庭/屋上庭園
- ◎スプリンクラー
- ◎理美容室
- ◎シアタースペース



のびのびとして、  
心地の良い居住空間。



二人部屋 / 居間イメージ



二人部屋 / 寝室イメージ

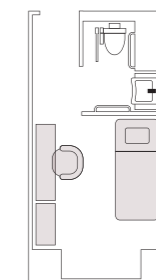


トイレ・洗面室

木製キャビネット

## RELAXATION

この安心感は、  
わが家と同じね。

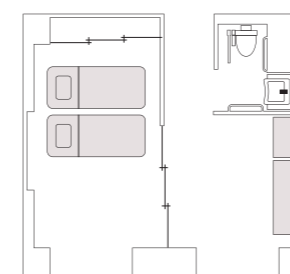


一人部屋  
[居室面積] 18.59㎡～21.45㎡  
約11～13畳

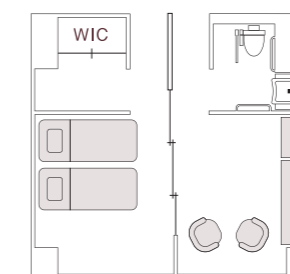
使いやすさと安全性を兼ね備えたお部屋は、車椅子での室内移動や、トイレ、洗面スペースの利用もスムーズに行えるフラット仕様。全室個室タイプで、床も家具も落ち着いたカラーリングで仕上げられています。家族写真や思い出の品などを飾り、わが家のようにくつろぎながら、プライベートな時間を心地よくお過ごしください。お客様のライフスタイルに合わせて最適な空間をご提案します。

### [居室設備]

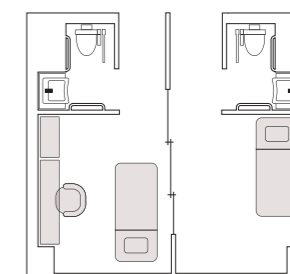
- ◎オゾン消臭装置
- ◎冷暖房
- ◎電動リクライニング式ベッド
- ◎コールボタン
- ◎チェア
- ◎木製キャビネット
- ◎温水洗浄便座付トイレ
- ◎収納家具
- ◎天井照明
- ◎介助バー
- ◎フットライト
- ◎カーテン
- ◎洗面台
- ◎スプリンクラー



二人部屋 (Aタイプ)  
[居室面積] 37.18㎡ / 約23畳



二人部屋 (Bタイプ)  
[居室面積] 37.18㎡・37.78㎡ / 約23畳



二人部屋 (Cタイプ)  
[居室面積] 37.18㎡・37.78㎡ / 約23畳



生活の質の向上のため、  
すべての職員が連携して行う機能訓練。



## SUPPORT

ともに過ごす時間を大切にしたい。

その1名が安心につながります。

ツクイ・サンシャイン杉並

「手厚い介護」が実現できるように、ツクイ・サンシャイン杉並では、お客様2名に対し、職員1名\*の配置を実現します。



\*介護保険上の人員配置基準は、常勤換算方法\*で、3:1 (お客様3名に対し、看護・介護職員1名)です。

\*常勤換算方法 常勤の従業員が、勤務すべき時間数(31日の月で177時間換算)で、実際の従業員の勤務時間を割り、従業員の員数を常勤の従業員の員数に換算する方法です。

### 自立支援

#### お客様を知ることから

現在、できること、できないことは何かを知り、お客様の身体機能を把握します。身体的・精神的自立を支援するだけでなく、「一人の人間として必要とされ、尊重されている」という気持ちと実感を持っていただけるようなサポートをします。

### ターミナルケア

#### 慣れ親しんだ環境で最期のときを

日々を大切に生きて、人は皆、最期のときを迎えます。生き方も違うようにターミナルケアも何一つ同じではありません。今お客様と一緒にいるわたしたちだからこそ、心穏やかに最期を迎えられるよう寄り添います。

※ホームでの看取りを望まれる場合、医療チームと施設職員の連携で、ご本人とご家族のお気持ちにそったケアを行います。  
※以下のようなケースにおいて、入居の継続が困難となり、やむを得ず退去していただく場合がございます。予めご了承ください。  
[希望される医療処置が施設で対応不可能な場合][暴力などの問題行動により、他の入居者や職員に危害が及ぶ恐れがある場合]

### 認知症ケア

#### まずはお客様と心を通いあわすこと

わたしたちの認知症ケアは、まずその不安感を受け止め「ここは安心できる場所」として信頼していただけるよう、お一人おひとりに寄り添い「心のスイッチ」をみつつけていきます。お客様の人となり、生きてこられた人生を受け止め、穏やかにその人らしく過ごせるようサポートします。

### すべての職員が連携して行う機能訓練

お客様の「ありたい姿」を目標として、理学療法士(PT)、作業療法士(OT)、言語聴覚士(ST)の3つの専門職をはじめ、管理栄養士、看護職員、介護職員などすべての職員が連携し、栄養改善や健康管理、生活リハビリを総合的に行い、生活の質の向上を目指します。

**PT** Physical Therapist  
[理学療法士]

基本動作(寝返る、起き上がる、座る、立ち上がる、歩くなど)のリハビリテーションを受け持つ専門職です。

**OT** Occupational Therapist  
[作業療法士]

日常生活動作(食べる、着替える、入浴するなど)のリハビリテーションを受け持つ専門職です。

**ST** Speech Therapist  
[言語聴覚士]

食べ物を飲み込む(嚥下:えんげ)、言葉を読む・聞く・書く・読むなどの障害がある方に対して、その改善・支援を行う専門職です。

敷地内に併設する「杉並北クリニック」  
いざという時も安心の医療連携。



## 杉並北クリニック

□ 内科・精神科  
□ レントゲン完備

杉並北クリニックでは、たとえば通院が困難な方や、またそのご家族に寄り添った医療を実現するため、つねに皆様のお声に耳を傾け、なおかつ日常生活や地域に根付いた医療サービスが提供できるよう心がけています。



併設医院

予約制

【外来時間】

月～金曜日 12:30～13:30 / 16:30～17:30

※日によって訪問診療時間が異なるため、上記は標準的な時間となります。



image

レントゲン室完備

## MEDICAL CARE

すぐそばにあるという安心感。

### 24時間365日看護職員常駐

ツクイ・サンシャイン杉並は、敷地内に杉並北クリニックを併設し、日常的に医療ニーズのある方には医療と介護の両面からきめ細やかなケアを提供し、安心して快適な毎日をお過ごしいただけるようサポートいたします。現在お身体の状態が心配な方、将来お身体の変化に不安がある方もまずはご相談ください。



#### 1. 毎日の健康管理

看護職員が中心となり、血圧測定や検温など、お客様の健康を常に見守ります。施設内に併設の「杉並北クリニック」と綿密な連携を図り、医療処置、服薬管理なども行える体制が取れています。

#### 2. 小さな変化に気づく個別対応

各職種がそれぞれの専門性を活かし、お身体の状態を考慮しながら、できる限りお客様が望まれる暮らしをサポートさせていただきます。

#### 3. 緊急時の医療連携

体調の急変があった場合には、主治医・協力医療機関と連携し、医師から適切な指示を受け、迅速に対応できる体制を整えています。

### ◎医療受入体制

○ …… 受入可 △ …… 応相談

認知症	○	痰吸引	○	在宅酸素	○	気管切開	△
尿バルーン	○	人工肛門	○	胃ろう	○	鼻腔栄養	△
IVH	○	人工透析	○	インスリン	○	筋萎縮性側索硬化症ALS	○
ペースメーカー	○	人工呼吸器	△	MRSA	○	結核	△
肝炎	○	HIV	△	梅毒	○	疥癬	△
全盲	○	統合失調症	○	褥瘡	○	末期がん	○

※○であっても状況により、受入不可の場合もあります。 ※対応時間は看護師対応時間に準じます。

### ◎協力医療機関

- 医療法人社団 黎明会 杉並北クリニック (内科・精神科)
- 医療法人財団 荻窪病院  
(内科・消化器内科、循環器内科、心臓血管外科、外科・消化器外科、脳神経外科、整形外科、血液科、皮膚科、泌尿器科、眼科、放射線科、リハビリテーション科 等)
- 地域医療振興協会 練馬光が丘病院  
(総合診療科、消化器内科、呼吸器内科、循環器内科、膠原病・リウマチ内科、腎臓内科、糖尿病内科、神経内科、心臓血管外科、整形外科、皮膚科、泌尿器科、眼科、放射線科 等)
- 医療法人社団 ケアライフ 往診歯科医院 (歯科)



訪問歯科による診療・口腔ケア  
歯科医師・歯科衛生士が施設を訪問。歯科の治療、定期健診、義歯の調整・製作を行います。

※記載の内容は2022年11月現在の情報です。