

TRAINING

ツクイの取り組み

◆ 質の高いサービスを実現させる研修

介護職員・看護師・機能訓練指導員・環境員・事務員など、すべての職員を対象に、認知症ケア、摂食嚥下・口腔ケアなどの各種研修を実施しています。

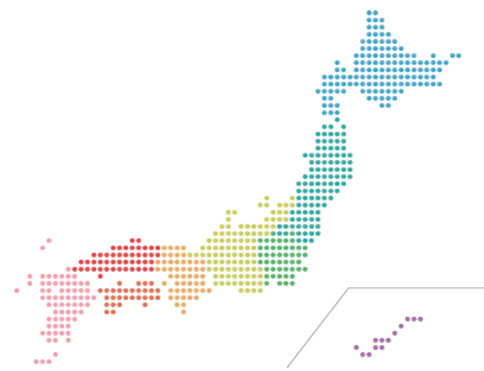
職員全員が同じ研修を受けることで、共通認識を持ち、お客様への関わり方も変わってくると考えているからです。さらに、「事例発表会」を継続して開催。切磋琢磨し、質の高い介護サービスを提供できるように日々励んでおります。



image photo

◆ いざという時の災害時に備えて

定期的防災訓練をおこなっています。災害時でもお客様の生活の安全を確保できるように、食料と水、おむつなどの生活備品を備蓄しています。災害時にはツクイの拠点から、職員の応援、食料などが迅速に集まり、2004年の新潟県中越地震、東日本大震災や熊本地震、さまざまな震災を乗り越えてきました。



全国47都道府県、680を超える事業所を展開

【介護付きホーム】介護付有料老人ホーム ツクイ・サンシャイン西馬込

入居相談・ご見学のご予約はこちらから

TEL. 03-5718-2257 ツクイ・サンシャイン西馬込サイト
ツクイ サンシャイン 西馬込



年中無休/受付時間9:00~17:00 FAX 03-5718-2258 <https://www.tsukui.net/>

<事業主体・本社>

株式会社ツクイ

〒233-0002 神奈川県横浜市港南区上大岡西1-6-1 TEL. 045-842-4115(代表)

【施設概要】■所在地/東京都大田区西馬込2-28-6 ■類型/介護付有料老人ホーム(一般型特定施設入居者生活介護) ■介護保険/東京都指定特定施設入居者生活介護 介護予防特定施設入居者生活介護 ■介護保険事業所番号/1371112341 ■居室数/57室(一人部屋47室・二人部屋10室) ■定員数/67名 ■居住の権利形態/利用権方式 ■入居時要件/自立・要支援・要介護 ■居室面積/21.4㎡~48.9㎡ ■敷地面積/2,162.74㎡ ■延床面積/3,380.04㎡ ■建物構造/鉄筋コンクリート造地上4階建 ■支払い方式/選択方式 ■開設時期/2019年3月 ■土地・建物の権利形態/建物賃借(2019年1月より30年契約) ■看護・介護職員体制/2.5:1以上 ■事業主体/株式会社ツクイ ※掲載内容は2022年11月現在の情報です。

※本パンフレットに掲載されているすべての施設写真・室内写真(image photoを除く)は、2019年2月に撮影したものに、一部画像処理を施したのになります。

【介護付きホーム】
介護付有料老人ホーム



TSUKUI SUNSHINE
NISHIMAGOME

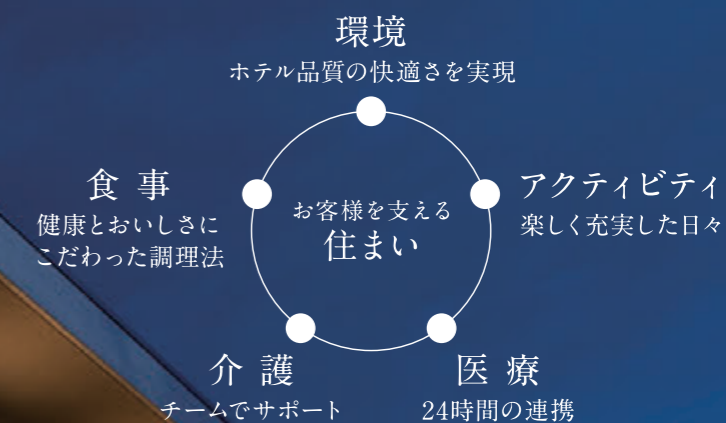
TRADITION

歴史・文化が薫る高台の地に、
豊さと輝きに満ちた人生を一。

西馬込駅から徒歩3分の場所にある「ツクイ・サンシャイン西馬込」。
ここには平成の終わりまで、江戸後期・慶応からの蔵が建っていました。

「土地の記憶を受け継ぐ」という思いで建設された施設には、
趣あるジャパニーズ・モダンのデザインが息づいています。
蔵の面影を映す白い漆喰、古瓦による装飾、古井戸を活用した苔庭・・・
それらを四季折々の花々が美しく彩ります。

自然の豊かさを身近に感じられる、上質な暮らし。
これからの人生が、より輝きを増す場所に。



外観

土地・建物の権利形態 / 建物賃借



エントランス



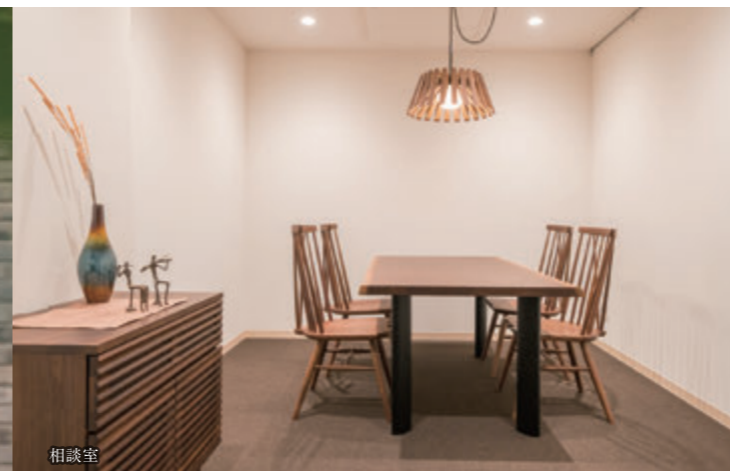
小滝とせせらぎの苔庭



瓦と大谷石のアプローチ



たくさんの笑顔が集い、行き交う。
安心して託し、暮らしていける空間へ。



相談室



選書のプロがコーディネートした図書スペース

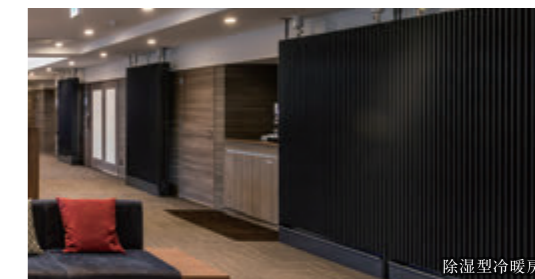


地域交流ホール

PUBLIC SPACE

コミュニケーションを育む
人が集まる共用空間

ツクイ・サンシャイン西馬込では、コミュニケーションの場として「地域交流ホール」をご用意。隣接する保育園とも連携し、園児とともに過ごすイベントを通してさまざまなことを伝えたり、逆に教わることもあったり。小さな子たちとの交流は、未来への種蒔きのようです。また、みんなで本を囲んでおしゃべりをしたり、一人でじっくり読書したり、自由に閲覧できる図書スペースを設け日常の中に本のある楽しさを届けます。



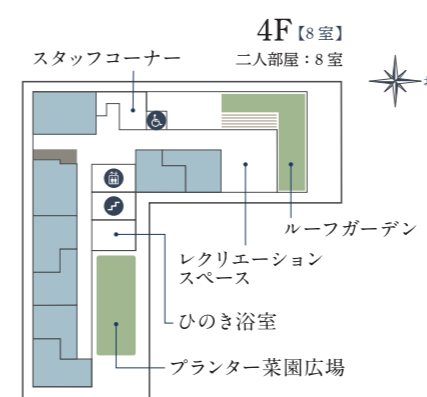
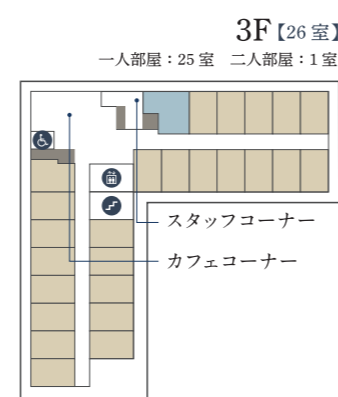
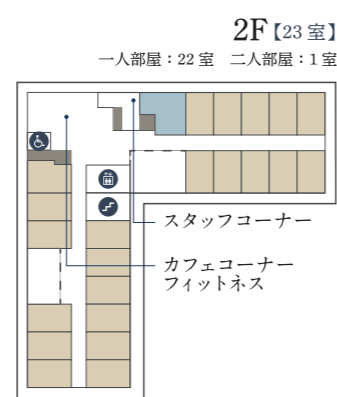
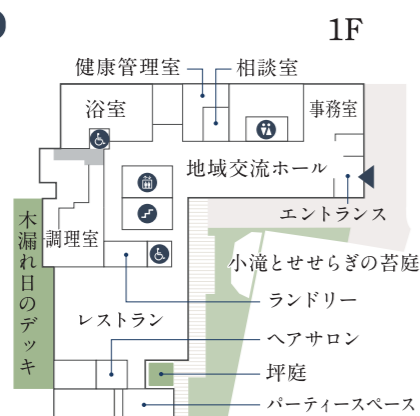
除湿型冷暖房

冷風や温風がなく、
静かでおだやかな室内環境

多くの方が訪れる地域交流ホールには、床、壁、天井の温度がほぼ均一に保てる「放射と自然対流」をベースとした除湿型冷暖房（PS HR-C）を採用。四季を通じて、毎日が春のように快適な空間です。

居室フロアマップ

- 階段
- トイレ
- 車椅子トイレ
- エレベーター
- 一人部屋
- 二人部屋



[共有設備]

- ◎ オゾン消臭装置
- ◎ 浴室 (一般浴槽・特殊浴槽・個別浴槽)
- ◎ ひのき浴室
- ◎ 冷暖房
- ◎ 健康管理室
- ◎ 相談室
- ◎ 温水洗浄便座付トイレ
- ◎ ランドリー
- ◎ 地域交流ホール
- ◎ レストラン
- ◎ パーティースペース
- ◎ ヘアサロン
- ◎ カフェコーナー
フィットネス
- ◎ レクリエーションスペース
- ◎ ルーフガーデン
- ◎ プランター菜園広場
- ◎ ストレッチャー対応EV
- ◎ スプリンクラー



自分たちだけの時間が流れる
居心地の良い居住空間。



開放感を生み出す3.6mの天井高



ミニキッチン

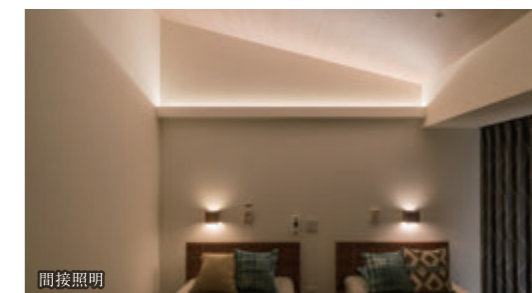


ワードローブ&チェスト

PRIVATE ROOM

安らかなプライベートタイムを
叶える〈二人部屋〉

ご夫婦で入居できるゆとりあるお部屋で落ち着いて過ごせる幅広いルームタイプをご用意。天井高は3.6m確保し、真の開放感ある空間を創出します。ミニキッチン（IH調理機付き）やダイニングテーブルセットが付いているので、お気に入りの料理を揃えてご家族や友人をもてなす、そんな悦びに満ちた日々を紡ぐ住環境が整っています。



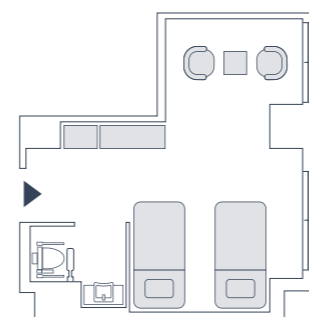
間接照明

くつろぎの空間を優しく包み込む

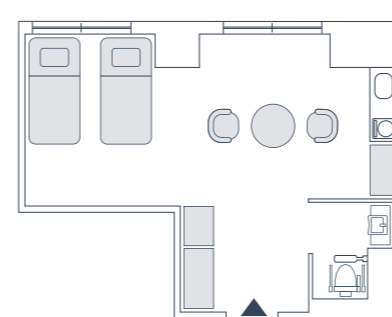
間接照明や外光の差し込みに応じて調光できる設備を取り入れ、光源の光が直接目に入らない、柔らかくやさしい光をもたらす照明計画を施しました。内装色や空間ごとに明るさの違いを作らず、どこにいても心地よい空間となっています。

〔居室設備〕

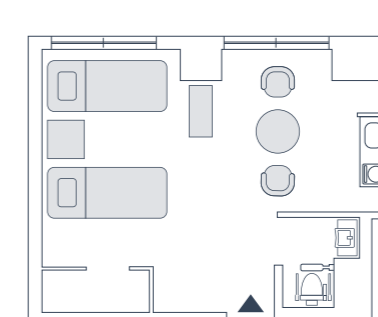
- ◎ オゾン消臭装置
- ◎ 収納家具
- ◎ 冷暖房
- ◎ 床暖房（北側のみ）
- ◎ 天井照明
- ◎ 間接照明
- ◎ 電動リクライニング式ベッド
- ◎ 温水洗浄便座付トイレ
- ◎ 洗面台
- ◎ 木製キャビネット（ワードローブ&チェスト）
- ◎ チェア
- ◎ カーテン
- ◎ フットライト
- ◎ コールボタン
- ◎ スプリンクラー
- ※以下二人部屋のみ
- ◎ ミニキッチン（C～Eタイプ）
- ◎ ダイニングテーブルセット



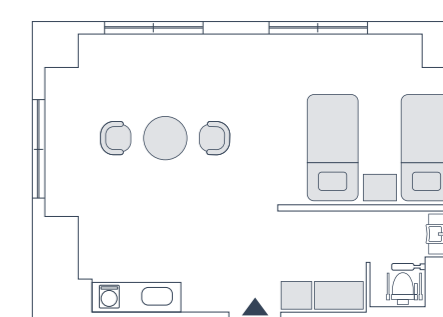
二人部屋（Bタイプ）
〔居室面積〕 29.3㎡ / 約16畳



二人部屋（Cタイプ）
〔居室面積〕 37.1㎡ / 約20畳



二人部屋（Dタイプ）
〔居室面積〕 43㎡ / 約23畳



二人部屋（Eタイプ）
〔居室面積〕 48.9㎡ / 約27畳



PRIVATE ROOM

ゆったり自分らしい暮らしを実現する〈一人部屋〉

住まい方に合わせて空間を多様にアレンジできる21㎡のゆとりある1Rのお部屋です。お気に入りの家具や思い出の品々もお持ち込みいただけますので、気兼ねなくつろげる自分だけの場所をつくれます。居室フロアには随所にオブジェを飾っていますので、美術館のように観て歩くのも、お楽しみいただけます。



廊下・ニッチ

専門医と連携した健康見守りサービス



全居室にエコナビスタ社の健康見守りサービス「ライフリズムナビ.+Dr.」を導入。非接触センサー（センサーマット・人感センサー・温湿度センサー）でお客様の睡眠、活動や室内環境を計測し見える化することで、プライバシーを確保しながら健康状態を管理・共有し、体調の急変や事故を未然に防ぎます。ICTの活用により24時間365日の安心・快適な生活の実現をサポートするとともに、効率的な運営を目指します。



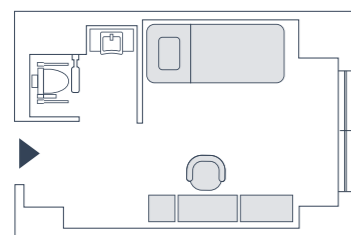
洗面台・トイレ



玄関

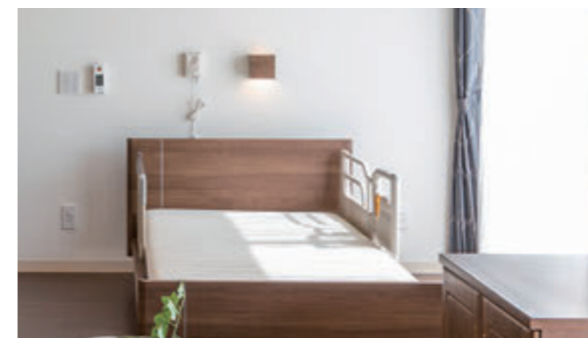


ワードローブ&チェスト



一人部屋 (Aタイプ)
[居室面積] 22.0㎡ / 約13畳

- ◎玄関ドア
間口が広く、車椅子でも移動がスムーズな玄関ドアを採用。
- ◎桐材を使ったワードローブとチェスト
とても軽く、力の弱い方にも使いやすく、抗菌や防湿効果にも優れているので、衣類や貴重品などを大切に収納保管できます。



施設からホテル品質の眠りへ

- ◎幅100cm電動式リクライニングベッド
パラマウントベッド社の最新機種「インタイムコンフォート」を全室に標準導入。
- ◎エアウィーヴマットレス
寝心地と最適な寝床内気候を保つマットレスを採用。

FUN LIVING

充実の時間のために

生活の中で広がる笑顔

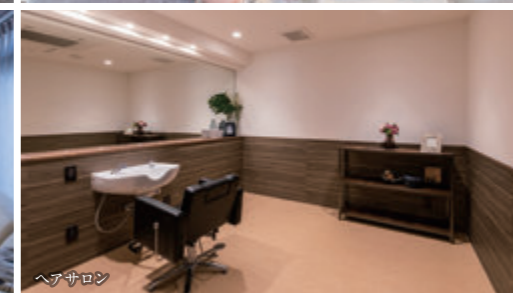
都心へのアクセスの良い場所にあるツクイ・サンシャイン西馬込では、銀座へショッピングへ出掛けたり、4階のレクリエーションスペースで料理教室や絵画・陶芸などのアート教室を企画しております。また、パーティースペースやカフェコーナー、ヘアサロンなども完備し、お一人おひとりが日々の生活の中に喜びや楽しみを感じていただけることを大切にしていきます。



レクリエーションスペース



カフェコーナー(3F)



ヘアサロン

会話をしながら食事を楽しみ、食べる喜びを大切に

施設内の調理室で、毎食手作りした出来立ての料理を提供。旬の食材が一番おいしくなる調理法をたえず試行錯誤しつつ、見た目でも食欲がわくように食器選びから盛り付けまでひと工夫。誕生日などの特別な日には、「特製メニュー」のご相談も承ります。また、ご家族や地域の皆さまとともに食事を楽しめる「サンデーランチ」もお楽しみいただけます。



食事待ちが遠くなる
豊富なメニューが待っています。

レストラン



イメージ



バーカウンター



パーティースペース



すべては、
これまで頑張ってきた
皆様のために。

SUPPORT

快適な暮らしのために

ゆとりある人員配置

「手厚い介護」が実現できるように、ツクイ・サンシャイン西馬込では、お客様2.5名に対し、職員1名※の配置を実現します。

※介護保険上の人員配置基準は、常勤換算方法*で、3:1（お客様3名に対し、看護・介護職員1名）です。

*常勤換算方法 常勤の従業員が、勤務すべき時間数（31日の月で177時間換算）で、実際の従業員の勤務時間を割り、従業員の員数を常勤の従業員の員数に換算する方法です。

ツクイ・サンシャイン西馬込



お客様が自分らしく快適に暮らせるようにサポート

お一人おひとりの日常生活を知り、その気持ちを大切にしながらお客様が「幸せ」だと感じて毎日を過ごせるよう、チームで健康をサポートしていきます。

楽しく運動できる、 多彩なプログラム	専門スタッフによる、 個別機能訓練	自分らしく、やりたいことを 支援する、夢ケア
ラジオ体操 毎朝実施。みんなで体操 することで、お付き合いの 幅も広がります。	マシン トレーニング お客様に合わせて、筋力維持向上を 目的とし、各種の機能訓練機器を 使ったトレーニングも行います。	



※ホームでの看取りを望まれる場合、医療チームと施設職員の連携で、ご本人とご家族のお気持ちに合ったケアを行います。
※以下のようなケースにおいて、人居の継続が困難となり、やむを得ず退去していただく場合がございます。予めご了承ください。
[希望される医療処置が施設で対応不可能な場合][暴力などの問題行動により、他の入居者や職員に危害が及ぶ恐れがある場合]

身体の状態に合ったお風呂で、癒しの入浴を

足を伸ばして入浴できる広々とした一般浴槽のほか、個別浴槽や特殊浴槽も設置。お客様の身体の状態に合わせて、無理せずご入浴いただけます。また、特別な時間を過ごしていただきたいという思いから4階にひのき浴室を作りました。端午の節句の菖蒲湯や冬至のゆず湯など、季節のお風呂もご用意。心地良い入浴をお楽しみください。



カフェコーナー

BACK UP

様々な状況に応じて

24時間365日の医療連携

看護師による毎日の健康管理はもちろん、協力医療機関、看護、介護が24時間連携し、お客様の毎日の健康を支えています。医療ニーズの高いお客様の受け入れもご相談ください。医療と介護の両面からきめ細やかなケアを提供し、お一人おひとりが安心して暮らしていただくための体制を整えています。

※24時間看護師の配置は行っていません。

毎日の健康管理・服薬サポート



緊急時の医療連携



訪問診療・訪問歯科診療

月に2回、定期的に訪問診療を実施しています。訪問診療では、協力医療機関の医師が直接お客様の居室に向いて診療を行い、必要に応じて治療、薬の処方を行います。日中・夜間を問わず医療機関との連携を図っているので、緊急時も迅速に対応可能です。

◎協力医療機関

- 医療法人社団 青王会 クリニックDo田園調布 (内科・老年内科)
 - 社会医療法人財団 仁医会 牧田総合病院 (総合内科・外科・整形外科・精神科・脳神経外科・皮膚科など)
 - 一般社団法人 日本訪問歯科協会 ホワイト歯科医院 (歯科)
- そのほか、近隣、整形・眼科・耳鼻科に必要時受診対応



歯科医・歯科衛生士が居室を訪問し、虫歯治療、義歯調整・製作を行います。口腔内衛生管理・衛生指導も行っていきます。

◎医療受入体制

○……………受入可 △……………応相談

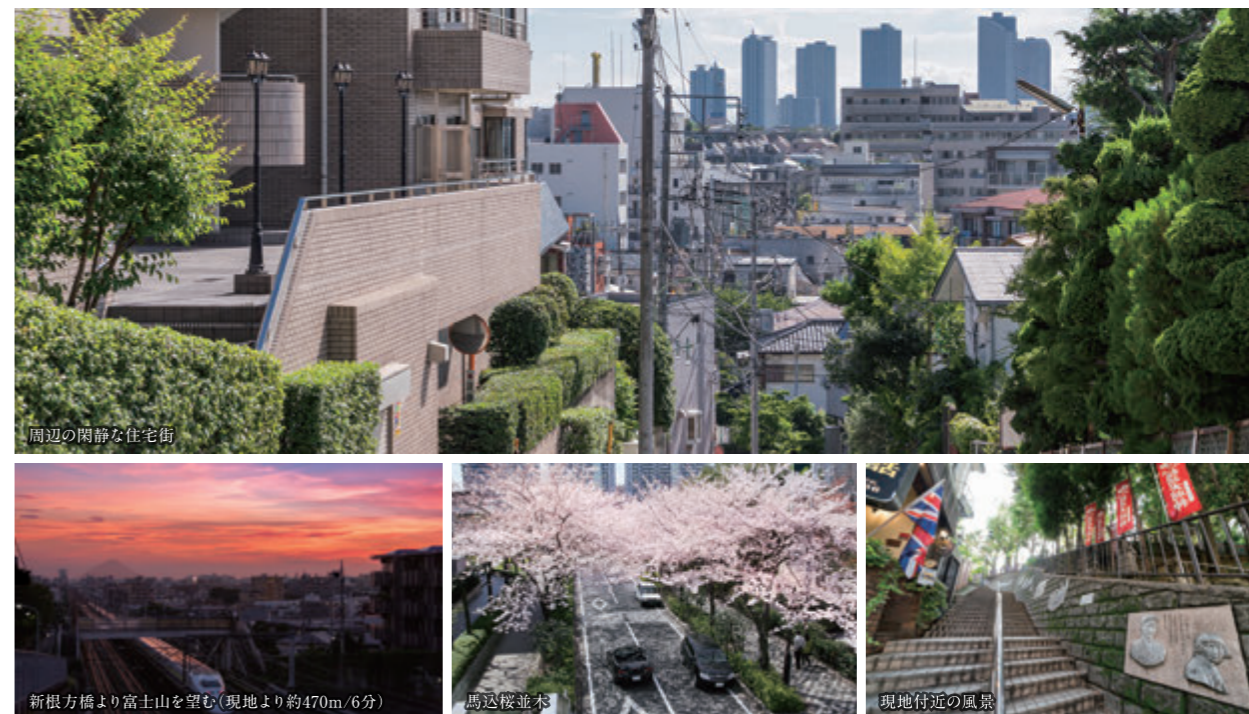
認知症	○	痰吸引	△	在宅酸素	○	気管切開	△
尿バルーン	○	人工肛門	○	胃ろう	○	鼻腔栄養	△
IVH	△	人工透析	○	インスリン	○	筋萎縮性側索硬化症ALS	○
ペースメーカー	○	人工呼吸器	△	MRSA	○	結核	△
肝炎	○	HIV	○	梅毒	○	疥癬	△
全盲	○	統合失調症	○	褥瘡	○	末期がん	○

※○であっても状況により、受入不可の場合もあります。 ※対応時間は看護師対応時間に準じます。

※記載の内容は2022年11月現在の情報です。

LOCATION & ACCESS

周辺情報・アクセス



通りから一步入ると、住み良さが伝わる好環境

街の佇まいに、ふと往時の趣が偲ばれる落ち着いた雰囲気の高台住宅地。足を伸ばせば、広大な緑に包まれた池上本門寺や馬込桜並木などの名所も数多く、四季折々の風情あふれる環境が魅力となっています。



所在地 ……………
〒143-0026
東京都大田区西馬込2-28-6
P 敷地内駐車場11台分完備
カーナビで「東京都大田区西馬込2-28-6」と入力ください。

交通のご案内 ……………
◎ツクイ・サンシャイン西馬込から都営浅草線「西馬込」駅南口まで徒歩約3分(210m)
◎ツクイ・サンシャイン西馬込から首都高速目黒線戸越入口まで約10分(約4km)

入居時要件 ……………
自立・要支援・要介護