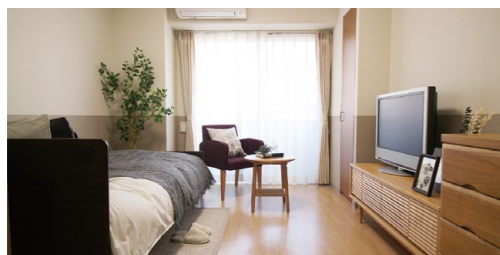


サービス付き高齢者向け住宅とは？

サービス付き高齢者向け住宅(サ高住)とは、住み慣れた地域で穏やかに生活できる高齢者向けの住宅です。

高齢者住まい法に基づいて建てられた高齢者向けの賃貸住宅で、バリアフリー構造により高齢者に配慮した設計です。24時間の見守り(安否確認)や生活相談といった、さまざまな介護サービスや生活支援などの各種サービスを選択して受けることができます。



1名様居室イメージ



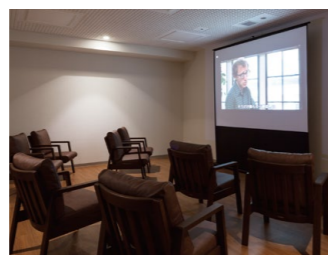
エントランス



食堂・居間



2名様居室イメージ



シアタールーム



サロン



サービス付き高齢者向け住宅

ツクイ・サンフォレスト 横浜センター北

施設概要

所在地	〒224-0003 神奈川県横浜市都筑区中川中央1-39-44
交通	ツクイ・サンフォレスト横浜センター北から横浜市営地下鉄線「センター北」駅まで徒歩約5分(約350m)
構造規模	鉄骨造地上6階建
敷地面積	1,357.37㎡
延床面積	3,994.70㎡
類型	サービス付き高齢者向け住宅 <登録番号:浜27(1)006>
住戸数	71戸
居室契約形態	終身建物賃貸借契約
店舗	訪問介護事業所・通所介護事業所
間取り	1R-2LDK
専有面積	18.08㎡ ~ 53.24㎡
共用部	フロント、食堂(1・3階)、ラウンジ、多目的室、浴室、洗濯室
竣工	2016年12月上旬
入居開始	2017年1月上旬
事業主体・貸主・運営	株式会社ツクイ 神奈川県横浜市港南区上大岡西1-6-1
土地・建物の権利形態	事業主体非所有
設計・施工	三井ホーム株式会社



ツクイ・サンフォレスト横浜センター北から
横浜市営地下鉄線「センター北」駅まで徒歩約5分(約350m)

※掲載の当施設写真は、全て2016年12月に撮影したものです。
※掲載内容は2024年1月現在の情報です。

お問い合わせは
お気軽に ☎045-914-5022 [受付時間] 9:00~17:00 [定休日] 年中無休
※携帯・PHSからもご利用いただけます。

〈事業主・運営〉株式会社ツクイ 神奈川県横浜市港南区上大岡西1-6-1 TEL.045-842-4115(代表)
詳しい情報はホームページをご覧ください。 <https://www.tsukui.net> ツクイ 検索



やさしさが見える、
この場所で。



サービス付き高齢者向け住宅
ツクイ・サンフォレスト 横浜センター北



自宅では心配ばかりだったけど
今は挨拶を交わしたり
ちょっとしたことでも相談できるから
穏やかな気持ちになれます。



介護認定を受けて落ち込んでいた時
ケアマネジャーさんが話を聞いてくれて
「介護が必要になっても、私は私だ」
そんな気持ちになれました。



病院からツクイへ戻ってきた時
「我が家に帰ってきた」と感じました。
一日一日を大切に
最期までわたしらしく過ごしたい。

最期までわたしらしく、過ごしたい。

食事サービス



お客様の要望に応じて
ご利用いただける
有料のサービスです。

ツクイのお食事は、お客様の「健康」と
「食べる喜び」を大切にしています。

安否確認・生活相談



日頃のお声かけや暮らしの見守りに加え、
不安なことなどのご相談を承ります。

管理サービス



お取り次ぎや手配などの
管理サービスをご提供。

緊急時対応

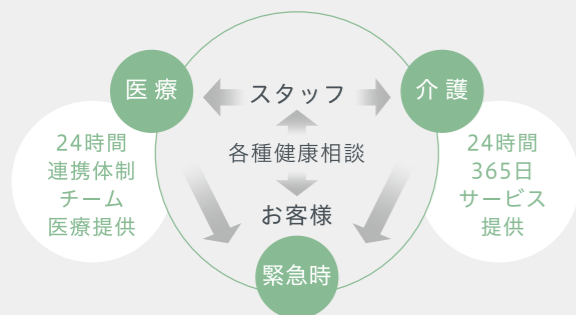


協力医療機関との連携で、
いざという時もお客様を支えます。

イベント・レクリエーション



各種イベントや
趣味のサークル活動を実施。



お客様のことを一番に考えた、ツクイの介護支援。

医療・介護サービスはツクイ以外のサービスをご利用いただくことも可能です。

健やかな日常も、いざという時も、「ツクイ・サンフォレスト横浜センター北」の充実の介護体制が、お一人おひとりを支えます。日々の不安やさまざまな相談・要望に対し、経験豊富な専門の介護スタッフが、お客様の気持ちに寄り添い、徹底したサポート体制で対応します。また、地域の協力医療機関と連携し、質の高いチーム医療を提供します。

◀体調不良やケガなどが突発的に発生した場合、併設の介護事業所が、速やかに協力医療機関と連携し対応します。

介護が必要なお客様には介護保険申請から利用までを支援します。

介護保険サービス

要介護認定を受け、希望されるお客様には、ケアマネジャーが健康状態や生活などに適したケアプランを提案します。

介護保険で受けられる介護サービス

ケアプラン作成・訪問介護・訪問入浴・訪問看護・デイサービス・福祉用具貸与