

報道関係各位

2016年12月29日

株式会社ツクイ

**駅近（徒歩約4分）サービス付き高齢者向け住宅
「ツクイ・サンフォレスト横浜センター北」1月1日入居開始
～ ツクイが考える地域包括ケアのモデルケース ～**

株式会社ツクイ（本社：横浜市港南区、代表取締役社長：津久井宏）は、サービス付き高齢者向け住宅「ツクイ・サンフォレスト横浜センター北」を2017年1月1日（日）から入居開始いたします。

「ツクイ・サンフォレスト横浜センター北」は、横浜市営地下鉄「センター北」駅より徒歩約4分の好立地にあるサービス付き高齢者向け住宅であり、また「ツクイが考える地域包括ケア」のモデル事業となります。

また、当施設のある横浜市都筑区は、横浜市民意識調査の周辺環境で暮らしやすさ第1位*の評価を獲得した住環境と都市機能性がバランスされた暮らしやすい街として高く評価されています。

*横浜市民意識調査の周辺環境で都筑区は「暮らしやすい」の総合評価が9割を超え、横浜市18区中第1位を獲得。さらに12項目の個別評価で3項目が第1位、住環境と都市機能性がバランスされた暮らしやすい街として高く評価されました。



「ツクイ・サンフォレスト横浜センター北」外観

ツクイ・サンフォレスト横浜センター北 5つの特長

1. お一人だけでなくご夫婦でのご入居にも応える23タイプ、全71室の住戸
2. 横浜市営地下鉄「センター北」駅より徒歩約4分の好立地
3. 24時間365日、ケアスタッフが常駐する安心のサービス体制
4. 地域の協力医療機関と連携したチーム医療の提供
5. ツクイの訪問介護サービス、デイサービスを併設

1. お一人でもご夫婦でのご入居にも応える 23 タイプ、全 71 室の住戸

ツクイ・サンフォレスト横浜センター北は、住まい方に応じて選べる 23 タイプ 71 戸のサービス付き高齢者向け住宅です。ワンルームから 2LDK まで多彩なプランにより、お一人からご夫婦でのご入居まで、ライフスタイルや体調に合わせて選べる居室をご用意しています。また、キッチン・トイレ・エアコン等を全居室に完備しています。

併せて、多彩な共用施設を配して、お客様が豊かな時間を過ごせる住空間を提供します。



1 名様用居室イメージ



2 名様用居室イメージ



ラウンジ食堂



シアタールーム

2. 横浜市営地下鉄「センター北」駅より徒歩約 4 分の好立地

外出、外泊の制限はありません。また、横浜市営地下鉄「センター北」駅より徒歩約 4 分で、外出がしやすくご家族やご来訪者の方にも便利な立地です。



3. 24時間 365日、ケアスタッフが常駐する安心のサービス体制

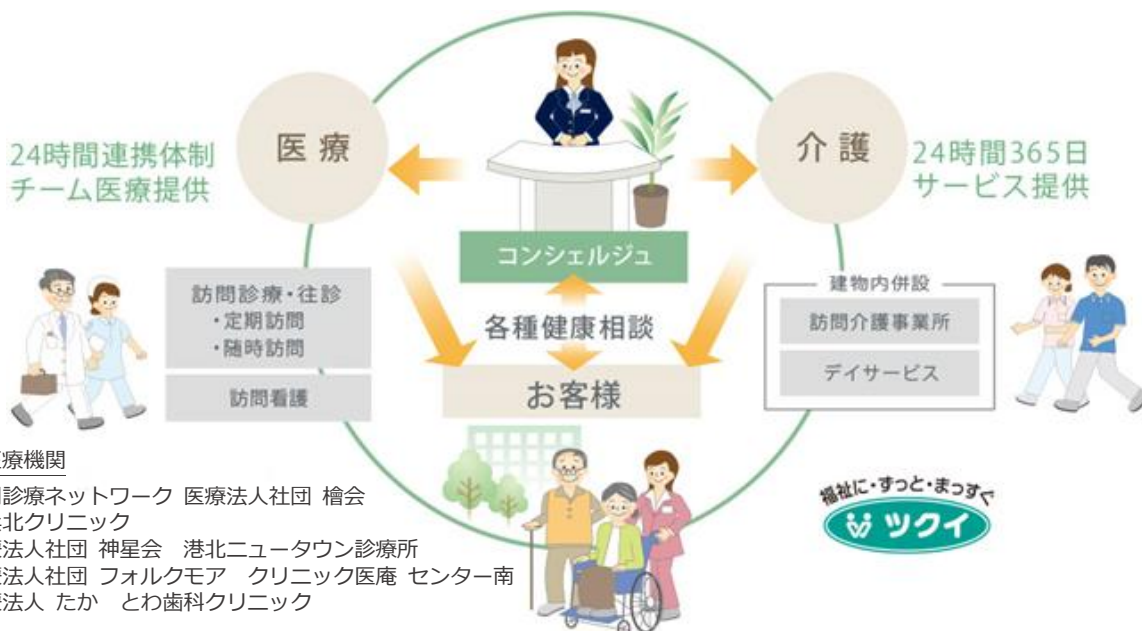
スタッフが24時間常駐してサポートします。見守りや緊急時の対応、管理サービス等の生活支援基本サービスのほか、食事サービス等、お客様のご要望に応じてご利用いただける多様なオプションサービスを提供します。



参考写真

4. 地域の協力医療機関と連携したチーム医療の提供

普段の暮らしを見守るコンシェルジュと専門の介護・医療スタッフによる安心のサポート体制でお客様を支えます。また、地域の協力医療機関と連携し、質の高いチーム医療を提供します。



協力医療機関

- ・ 訪問診療ネットワーク 医療法人社団 檜会 横浜北クリニック
- ・ 医療法人社団 神星会 港北ニュータウン診療所
- ・ 医療法人社団 フォルクモア クリニック医庵 センター南
- ・ 医療法人 たか とわ歯科クリニック

5. ツクイの訪問介護サービス、デイサービスを併設

介護が必要なお客様には、在宅生活を支える介護事業所（訪問介護事業所、デイサービスセンター）を併設するほか、ツクイ高齢者住宅ケアプランセンターと連携して、お客様に合わせた生活支援計画の作成・定期的な支援を行います。介護が突然必要になった時にも安心して生活していただける体制を整えています。



ツクイ・サンフォレスト横浜センター北 施設概要

1. 施設名称	ツクイ・サンフォレスト横浜センター北
2. 所在地	神奈川県横浜市都筑区中川中央一丁目 39 番 44
3. 交通	横浜市営地下鉄「センター北」駅下車徒歩 4 分
4. 構造規模	鉄骨造地上 6 階建
5. 敷地面積	1357.37 m ²
6. 延床面積	3994.70 m ²
7. 住戸数	71 戸、他店舗（訪問介護事業所・通所介護事業所）
8. 居室契約形態	終身建物賃貸借契約
9. 間取り	1R～2LDK
10. 専有面積	18.08 m ² ～ 53.24 m ²
11. 共用部	フロント、食堂（1・3 階）、ラウンジ、多目的室、浴室、洗濯室
12. 事業主体・貸主・運営	株式会社ツクイ
13. 設計・竣工	三井ホーム株式会社

■ 月額利用料

賃料	66,000 円～221,550 円
共益費	41,000 円（1 名入居／浴室有） 60,000 円（1 名入居／浴室無／水道光熱費・風呂洗濯室使用料・ホテルサービス費※込） ※シーツ交換・お掃除サポート（2 週間に 1 回）、お風呂タオル設備 71,000 円（2 名入居／浴室有）
生活支援基本サービス費(税別)	70,000 円（1 名入居） 126,000 円（2 名入居）
食事サービス費（税別） オプション	31,500 円（1 名） ※1 日 3 食 30 日召し上がった場合

以 上

本リリースに関するお問い合わせ先

株式会社ツクイ IR・広報部 渡邊・杉浦 電話：045-842-4193